

# aislatermic

## AISLAMIENTO TÉRMICO-REFLEXIVO

Aislamiento térmico reflexivo compuesto por una doble capa de aluminio adherida sobre una resistente matriz de burbujas de aire y polietileno. Aislatermic cumple con la normativa del nuevo código técnico de la edificación.

### APLICACIONES

Aislamiento térmico para diferentes aplicaciones :

- Techados y cubiertas.
- Falsos techos.
- Cámaras de aire.
- Suelos radiantes.
- Bajo teja.
- Rotura puente térmico en pilares y cantos de forjado.
- Suelos y soleras.



aislantes



Pol. valdeconsejo c/Aneto nave 15 a-3 (Cuarte de huerva) ZARAGOZA

[www.arelux.com](http://www.arelux.com)  
[Info@arelux.com](mailto:Info@arelux.com)  
Tlf. 876 261 225

# aislatermic

## AISLAMIENTO TÉRMICO-REFLEXIVO

### FICHA TÉCNICA

Índice de reflexión.....	97%
Reciclabilidad.....	Sí
Retención de la humedad.....	0%
Espesor medio.....	3 mm
Peso.....	170 g/m <sup>2</sup>
Resistencia a la rotura.....	300 Kg/m <sup>2</sup>

### ENSAYOS REALIZADOS

<u>Conductividad térmica</u>
R = 0,104 m <sup>2</sup> * K/W
$\lambda$ = 0,025 w/M * K
<u>Coefficiente de transmisión térmica</u>
R = 1,42 m <sup>2</sup> * K/W
U = 0,63 W/m <sup>2</sup> * K
<u>Comportamiento ante la radiación</u>
R = 1,68 m <sup>2</sup> * K/W
U = 0,54 W/m <sup>2</sup> * K

### PROPIEDADES Y VENTAJAS

- ▶ Material ligero y de espesor reducido
- ▶ Excelente resistencia al agua
- ▶ Semirígido, adaptable a cualquier forma
- ▶ Ahorro de costes en su instalación, y de hasta un 60 % en calefacción y refrigeración
- ▶ Resistencia química mejorada
- ▶ Ignífugo clasificado M1
- ▶ Fácil instalación
- ▶ Nivel de aislamiento constante a lo largo del día.

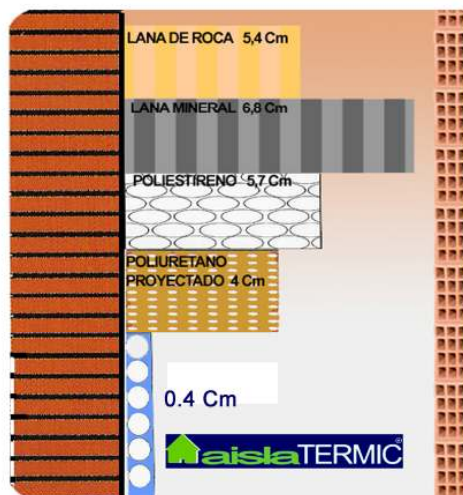
### MODO DE EMPLEO

- 1.- Limpiar la superficie de restos de obra.
- 2.- Comprobar que no existe humedad en el soporte.
- 3.- Aplicar las tiras adhesivas al soporte.
- 4.- Desenrollar la lámina aplicando desde arriba hasta abajo. Reforzar si se desea con algún tipo de punta o adhesivo en masilla.
- 5.- Solapar la siguiente lámina hasta un total de 3 cm de solape, vigilando que no queden huecos.
- 6.- Utilizar CINTALUX ALUMINIO para solapar y unir ambas láminas. En caso de haber utilizado puntas, solapar también con CINTALUX ALUMINIO.

### PRESENTACIÓN

- ▶ Aislatermic se presenta en bobinas de 1,2 m de alto y una superficie total de 60 m<sup>2</sup>. El espesor medio de la lámina es de 3 mm.

### COMPARATIVA DE MATERIALES



#### Nota

Esta ficha técnica sirve, al igual que todas las demás recomendaciones e informaciones técnicas, únicamente para la descripción de las características del producto, forma de empleo y sus aplicaciones. Los datos e informaciones reproducidos se basan en nuestros conocimientos técnicos obtenidos en la bibliografía, ensayos de laboratorio y en la práctica. Los consumos y especificaciones que figuran en esta ficha técnica se basan en nuestra propia experiencia, por lo que pueden sufrir variación debido a las diferentes condiciones, de las obras. Los consumos y dosificaciones reales deberán determinarse en la obra.

No serán de nuestra responsabilidad otras aplicaciones del producto que no se ajusten a las indicadas. La presente ficha técnica pierde su validez con la aparición de una nueva edición. Debe consultarse con nuestro departamento técnico cualquier duda o aplicación adicional no prevista en la ficha técnica. Garantizamos nuestros productos en caso de defecto en la calidad de los mismos, siendo de nuestra responsabilidad tan sólo la de reintegrar el valor de la mercancía suministrada. Respetar el modo de empleo de temperatura + 5°C. Esta ficha fue establecida y corregida el 1.05.2007.

FABRICADO CON LA GARANTÍA DE: ARELUX TLF. 876 261 225 POL.IND.VALDECONSEJO C/ANETO 15, A3 (CUARTE DE HUERVA) CP:50410 ZARAGOZA WWW.ARELUX.COM